



Progetto Cercando il Lavoro

Ufficio Politiche del Lavoro - Comune di Vicenza

Incontro con Orienta-insieme – Vicenza, 23 ottobre 2014



Cercando il **lavoro**

I 17 COMUNI ADERENTI:



VICENZA



ALTAVILLA VICENTINA



ARCUGNANO



BOLZANO VICENTINO



BRENDOLA



CALDOGNO



CAMISANO VICENTINO



COSTABISSARA



CREAZZO



DUEVILLE



ISOLA VICENTINA



LONGARE



MONTEVIALE



MONTICELLO C. OTTO



QUINTO VICENTINO



SOVIZZO



TORRI DI QUARTESOLO





PARTNER PRIVATI



- Studio Deca & Associati
- Studio Bicego
- Eurocultura
- Studio Svec Core Consulting
- Studio STV Ricerca e Selezione
- Studio Centro Personale e Traduzioni
- Penta Formazione
- Fondazione Zoè
- Studio Centro Veneto

- Ordine Provinciale Consulenti del Lavoro
- Studio CDN
- Enaip
- Federmanager
- Axia Consulting
- Naoto
- EPC
- LaborTre
- Alda
- The Magic Collective





I NOSTRI OBIETTIVI

• FARE RETE



• INFORMARE



• FORMARE



• ORIENTARE



• COLLABORARE con le aziende

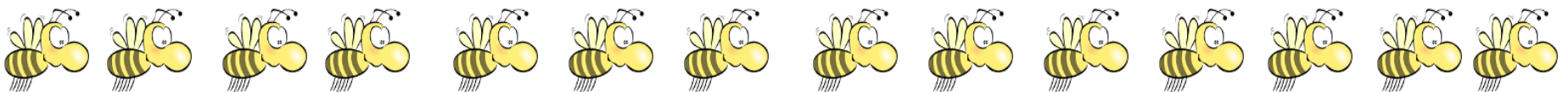


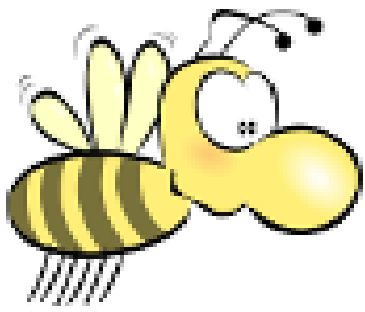


FARE RETE



- CONSULENTI
- FORMATORI
- SELEZIONATORI
- ORIENTATORI
- PSICOLOGI
- ASSISTENTI SOCIALI





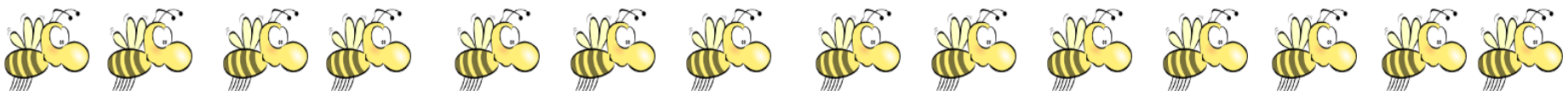
INFORMARE

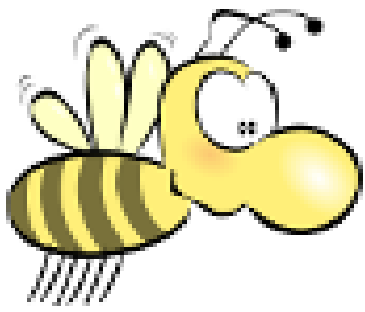


- www.cercandoillavoro.it: CORSI, OPPORTUNITA', FORMAZIONE, CONSULENZA



- OPEN DAY IMPRENDITORIA
- ORIENTAMENTO SCUOLE
- WORKSHOP IN TEMA DI LAVORO





FORMARE



- CORSI
- CONSULENZE
- START UP D'IMPRESA
- MOBY FLASH, PROGETTI, CONVEGNI SUL LAVORO ALL' ESTERO

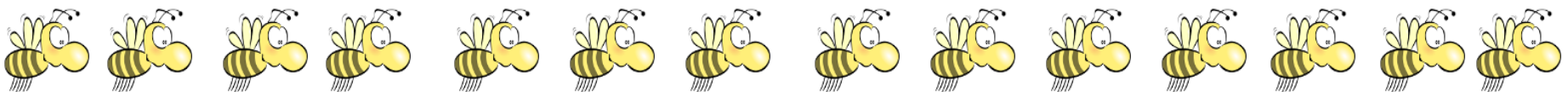


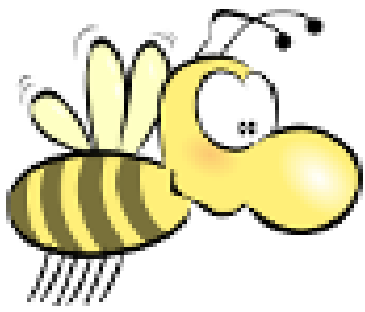


ORIENTARE



- PERCORSI DI GRUPPO
- SELF MARKETING
- RICERCA ATTIVA DI LAVORO
- ORIENTAMENTO SCOLASTICO





COLLABORAZIONE CON I LICEI



- **INCONTRI TRA PROFESSIONISTI-AZIENDE-STUDENTI:** informazioni sul mondo del lavoro, le professioni, le opportunità, le competenze richieste, il lavoro all'estero
- **INCONTRI SUGLI STRUMENTI DI RICERCA DEL LAVORO**
- **FORMAZIONE AGLI ORIENTATORI DEI LICEI:** mercato del lavoro, figure professionali richieste, competenze richieste, studi e tirocini all'estero
- **PARTNER SU EVENTUALI PROGETTI FORMATIVI**





Cercando il **lavoro**

COSA FARE PER ISCRIVERSI:

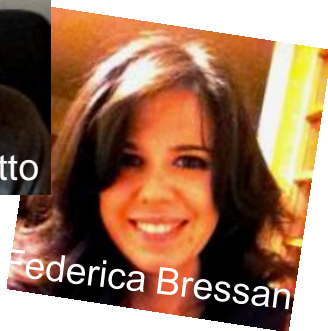
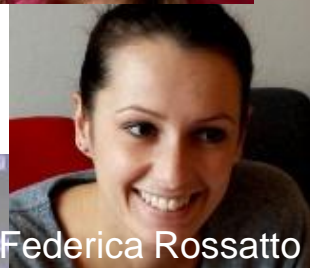
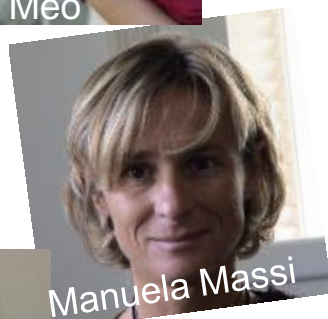
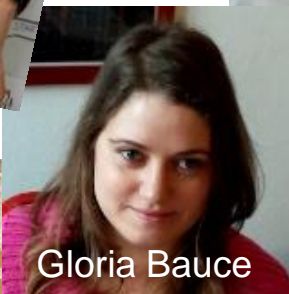
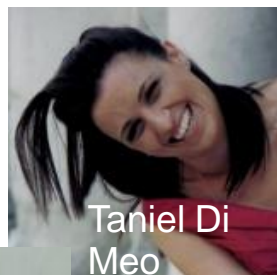
- SCARICARE MODULO ISCRIZIONE DAL SITO
- DOCUMENTI DA PORTARE:
 - FOTOCOPIA DOCUMENTO DID (iscrizione **da fare** e rinnovare ogni 6 mesi!)
 - CURRICULUM VITAE AGGIORNATO E **FIRMATO**
 - PERMESSO DI SOGGIORNO (per cittadini extracomunitari)

Consultare periodicamente www.cercandoillavoro.it e le pagine Facebook e LinkedIn



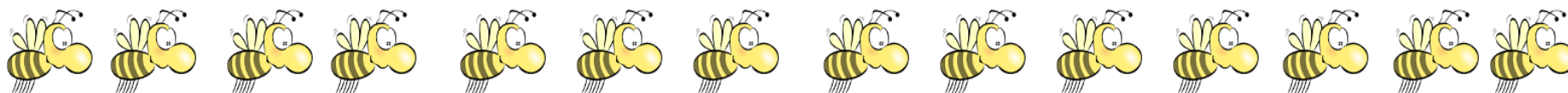
STAFF INTERNO

Coordinatore
Juri Devigili



CONSULENTI E FORMATORI

- Laura Alfano
- Giuliana Corrado
- Mariela De Marchi Moyano
- Franca Fontana
- Elisa Riva
- Silvia Savio
- Virginia Scirè





GRAZIE PER

L'ATTENZIONE