

LABORATORIO PITTORICO

ALUNNI :

Baldin Sara, Dal Dosso Marta
Sola Leonardo, Tomasetto Luna,
Saggin Lucia, Taiba Mohammad

LABORATORIO PITTORICO

Il lavoro è stato realizzato dai ragazzi in dieci lezioni di due ore ciascuna.

Il tema è stato scelto da loro

I primi due dipinti, il leone e il leoncino sono stati eseguiti disegnando inizialmente una griglia modulare riportando il disegno fedele al modello.

Successivamente si è passata alla fase pittorica con l'uso di colori acrilici.

Gli obiettivi raggiunti sono stati le acquisizioni delle tecniche grafiche e pittoriche di base.

Le competenze raggiunte dagli allievi sono state le seguenti: data una storia fantasy, saper discernere tra i personaggi positivi e negativi e di quest'ultimi cercare di immedesimarsi nei valori che essi trasmettono.

IL RE LEONE

Realizzato con il disegno preparatorio della griglia e successivamente riportando il disegno a macchie di colori acrilici che rappresentano la pioggia e il leone che ruggisce nella tempesta.



IL RE LEONE

Nasce il leoncino
Colori acrilici, con
sfondo
paesaggistico.



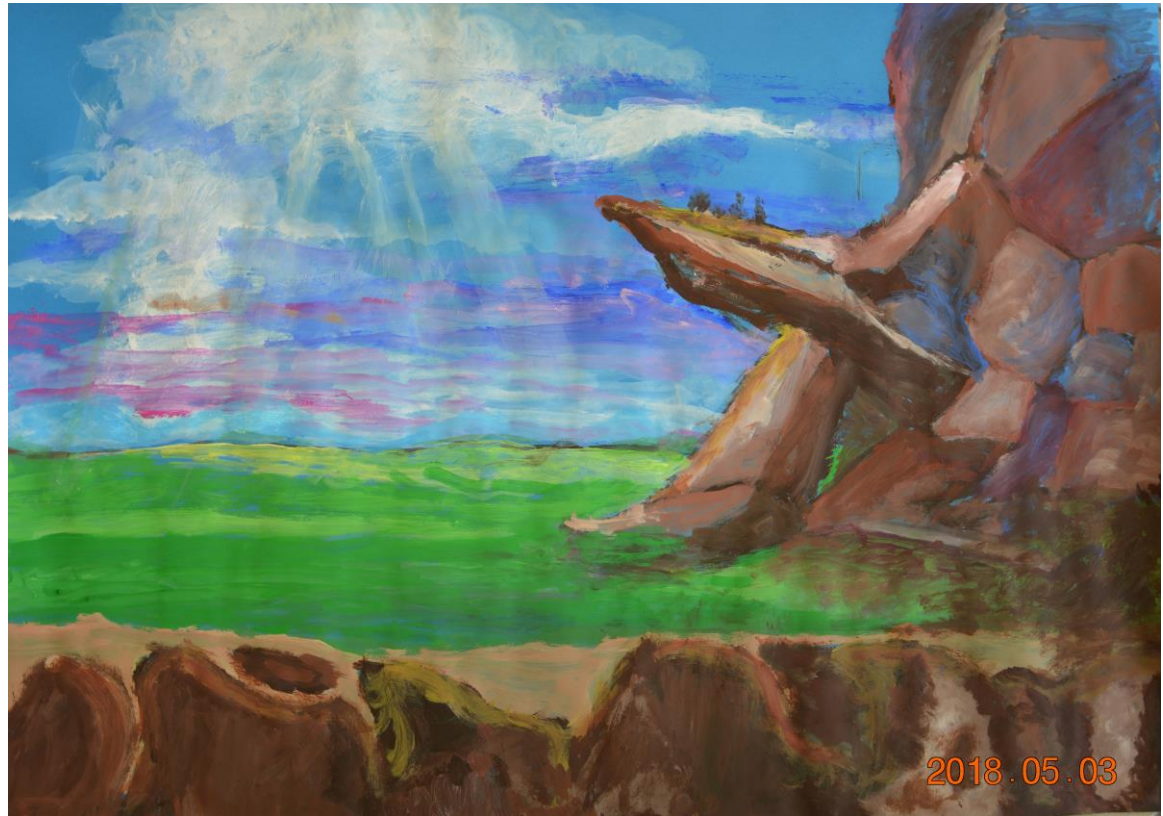
IL RE LEONE

Il leone e il cinghiale attraversano la foresta in una notte di luna piena. La realizzazione è stata libera senza nessuna griglia compositiva; solo il colore ha dato l'effetto della scena.



IL RE LEONE

Resa del paesaggio dove i protagonisti sono situati su una roccia in lontananza. La rappresentazione dei raggi luminosi è stata dipinta con velature di colore dando la sensazione dell'effetto di trasparenza: qualcosa di magico si sta verificando.



ALICE NEL PAESE DELLE MERAVIGLIE

I PERSONAGGI DI
ALICE NEL PAESE
DELLE MERAVIGLIE
Lavoro eseguito
da Luca Rodighiero che
inizialmente faceva parte
del gruppo di lavoro e
poi si è ritirato.

