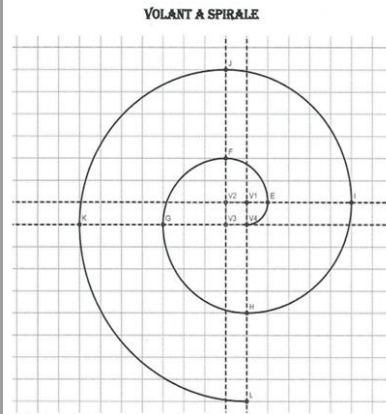
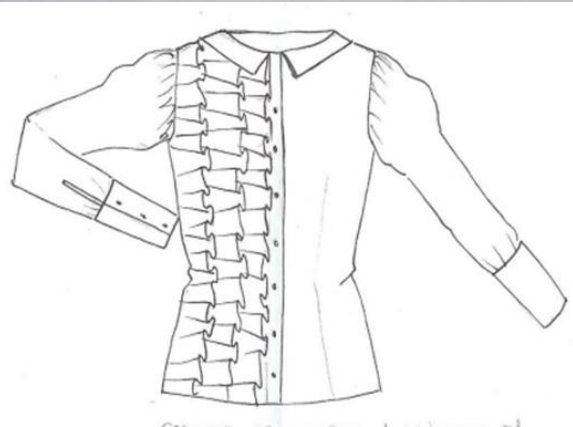




**La camicia bianca,
un capo sempre di
moda.**

**Lavoro ASL
2015/2016
classi terze**





**Il volant in
matematica**





"Per essere insostituibili bisogna essere unici"

Coco Chanel

La progettazione



"Nel lessico contemporaneo dell'eleganza mi piace pensare che la mia camicia bianca sia un termine di uso universale. Che però ognuno pronuncia come vuole"

Gianfranco Ferrè

In azienda



Zanetti



La realizzazione



L' attestato

Si attesta che

ha partecipato

al PROJECT WORK sul tema "LA CAMICIA "

programmato nell'ambito ASL in collaborazione

con la Ditta ZANETTI MODA di Vancimuglio (VI)

presso l'IPSS "B. MONTAGNA" di Vicenza
nell'a.s.2015/16



Il dirigente reggente
dell'IPSS "Montagna" di Vicenza
Prof. Domenico Caterino

L' attività è così suddivisa:

1)sicurezza **ore 8**

2)project work con aziende del territorio

- visita aziendale presso Zanetti Moda 10 marzo 2016 **ore 5**
- progettazione di camicie su indicazione ricevute dallo style **ore 10**
- incontro con il titolare per la valutazione aziendale in relazione agli input dati (31 marzo 2016) **ore 4**
- realizzazione del prototipo (uno per classe) **ore 10**
- incontro con il titolare per eventuale 'sdifettamento' del capo **ore 5**

L' attivita' in ore

4)Visita aziendale Tessitura Monti (TV)presso la quale Zanetti moda si rifornisce **ore 5**

5) prova finale che coinvolga più discipline da effettuarsi ultima settimana di maggio ? o prima ? (prova individuale)

Comunicazione nella madrelingua : relazione sull'approfondimento eseguito in classe? **Ore 3**

Comunicazione nelle lingue straniere:descrizione del capo in lingua inglese (scheda tecnica ??eventualmente) **ore 1**

Competenze di base in matematica : un particolare che abbellisce :il volant (dal punto di vista geometrico ?) **Ore 1**

competenze professionali:

-progettazione tessile sartoriale: figurino con disegno tecnico e relativa scheda tecnica **ore 3**

-laboratorici tecnologici: (produrre la scheda tecnica prototipo) **ore 1**

-tecnologia applicata: descrizione del filato **ore 1**



La prova multidisciplinare

QUANTA STOFFA MI SERVE? QUANTO SPENDO?

Problemi di costo con pezze di stoffa ad altezza diversa

Ho bisogno di un telo rettangolare che ha dimensioni 40 cm e 150 cm, posso utilizzare due pezze:

Stoffa BLU: altezza della pezza 70 cm costo 12 € al metro

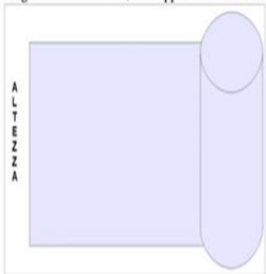
Stoffa VIOLA: altezza della pezza 140 cm 20 € al metro

PRIMO CASO: Voglio realizzarlo senza cuciture in mezzo

Quanto spendo se uso la stoffa BLU?

Quanta stoffa spreco?

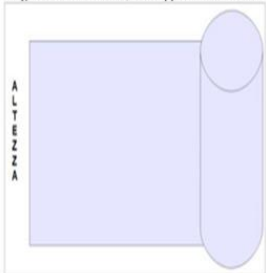
Disegna sul rotolo sotto, che rappresenta la stoffa BLU, la forma che taglierai per realizzare il telo



Quanto spendo se uso la stoffa VIOLA?

Quanta stoffa spreco?

Disegna sul rotolo sotto, che rappresenta la stoffa VIOLA, la forma che taglierai per realizzare il telo



SURNAME-NAME-CLASS-DATE _____ ENGLISH TEST

1) TRANSLATE INTO ENGLISH

SCHEDA TECNICA	
CAPO	
FRONTE-RETRO	
ISTRUZIONI MANUTENZIONE	
ETICHETTA	
TAGLIA	
STAGIONE: primavera/estate—autunno/ inverno (iniziali)	
CUCITURE	
PARAMONTURE	
RIPRESE	
ALLACCIATURA	
RIFINITURE	
FODERA	

THE SHIRT

2) TRANSLATE INTO ENGLISH

COLLETTO CLASSICO	
VELA	
SOLINO	
GIRO MANICA	
TASCHINO	
CANNONCINO (ABBOTTONATURA)	
POLSINO	
ORLO	
BOTTONI-ABBOTTONATURA	
ASOLE	
CARRE'	
MOSCA	
MANICHE	
FIANCHI	
FESSINO	

3) a. Scrivi tre tipi di colletto

3) b. Scrivi tre esempi di maniche

4) INVENT AND DESCRIBE A SHIRT/BLOUSE YOU LIKE (INCLUDE FABRICS AND DETAILS LIKE THESE ONES SUGGESTED: Camicetta da donna con stampa Camicia in denim con colletto abbottonato Camicia a righe e collo alla coreana Camicia a quadri a maniche lunghe Camicia con orlo arrotondato Camicia in seta con colletto in pizzo Camicia tagliata in vita con maniche corte e bottoni dorati Camicetta con fiocco e ricami sul retro Camicia con taschino con cerniera Camicia di taglia abbondante di cotone biologico

ISTITUTO D'ISTRUZIONE SUPERIORE BARTOLOMEO MONTAGNA
TECNOLOGIA APPLICATA AI MATERIALI E ALLE PROCEDURE OPERATIVE
A.S. 2015-2016

Prof. Umberto Massi

PROVA ESPERTA SULLA CAMICIA

DATA

ALUNNO:

Barra la risposta corretta

- Quale di queste fibre è più indicata per la confezione di una camicia con volant ?
 LINO
 SETA
 COTONE
- Quale di queste armature è più indicata per la confezione di una camicia con volant ?
 SAIA
 RASO
 TELA
- Quale di queste fibre è più indicata per la confezione di una camicia estiva da relax?
 ACRILICO
 LINO
 VISCOSA
- Qual'è una problematica delle camicie in lino ?
 PRODUCONO FACILMENTE PILLING
 BASSA RESISTENZA ALLE SOLLECITAZIONI MECCANICHE
 TENDONO A STROPICCIARSI INDOSSANDOLE
- Quale di queste fibre è più indicata per la confezione di una camicia estiva da trekking ?
 LINO
 POLIESTERE
 COTONE
- Qual'è il vantaggio di una camicia misto cotone-poliestere rispetto ad una 100% cotone ?
 NON NECESSITA DELLO STIRO
 COSTO COMPETITIVO
 SCARSA PRODUZIONE DI PILLING
- Qual'è un importante fattore da tenere in considerazione nella progettazione di una camicia in cotone?
 IL NOTEVOLE COSTO DEL MATERIALE
 LA SCARSA RESISTENZA AL LAVAGGIO
 LA SCARSA STABILITÀ DIMENSIONALE
- Ordina le fibre dalla più costosa (1) alla più economica (3)
 LINO
 SETA
 COTONE



La valutazione

ALUNNO		GRIGLIA DI VALUTAZIONE		
CRITERI		DESCRITTORI	LIV	
C O G N I T I V A	Completezza, pertinenza, organizzazione	LIV 4	Il prodotto contiene tutte le parti e le informazioni utili, collegate tra loro in forma organica	
		LIV 3	Il prodotto contiene tutte le parti e le informazioni utili e sono collegate tra loro	
		LIV 2	Il prodotto contiene le parti e le informazioni di base talvolta non collegate tra loro	
		LIV 1	Il prodotto presenta lacune circa la completezza, le parti e le informazioni non sono collegate	
	Uso del linguaggio settoriale-tecnico-professionale	LIV 4	La padronanza del linguaggio, compresi i termini settoriale-tecnico-professionale è pertinente	
		LIV 3	La padronanza del linguaggio, compresi i termini settoriale-tecnico-professionale è soddisfacente	
		LIV 2	La padronanza del linguaggio, compresi i termini settoriale-tecnico-professionale è minima	
		LIV 1	La padronanza del linguaggio, compresi i termini settoriale-tecnico-professionale rivela lacune	
P R A T I C A	Precisione e destrezza nell'utilizzo degli strumenti e delle tecnologie	LIV 4	Usa strumenti e tecnologie con efficienza, unendo manualità, spirito pratico a intuizione	
		LIV 3	Usa strumenti e tecnologie con discreta precisione	
		LIV 2	Usa strumenti e tecnologie al minimo delle loro potenzialità	
		LIV 1	Utilizza gli strumenti e le tecnologie in modo inadeguato	
	Creatività	LIV 4	Elabora nuove connessioni tra pensieri e oggetti, realizzando produzioni originali	
LIV 3		Apporta qualche contributo personale al processo di lavoro, realizzando produzioni in parte originali		
LIV 2		L'allievo dà scarsi contributi personali al processo di lavoro		
LIV 1		L'allievo non esprime nel processo di lavoro alcun elemento di creatività		

Scheda di autovalutazione studente

	Descrittori		Punteggio
1	LIV 4	Ho compreso il compito con chiarezza	
	LIV 3	Ho compreso il compito richiesto	
	LIV 2	Ho compreso le parti essenziali del compito	
2	LIV 4	Ho impostato il lavoro in modo preciso e razionale	
	LIV 3	Ho impostato il lavoro senza difficoltà	
	LIV 2	Ho impostato il lavoro con difficoltà	
3	LIV 4	Ho potuto valorizzare pienamente le mie conoscenze	
	LIV 3	Ho utilizzato le mie conoscenze	
	LIV 2	Ho utilizzato un contenuto di conoscenze minimo	
4	LIV 4	Ho svolto il compito in modo pienamente autonomo	
	LIV 3	Ho svolto il compito in modo autonomo	
	LIV 2	Ho chiesto spiegazioni e aiuti	
5	LIV 4	Ho raggiunto buoni risultati	
	LIV 3	I risultati sono positivi	
	LIV 2	Ho raggiunto parzialmente i risultati previsti	

Certificato delle competenze			
Allievo _____ classe _____ anno _____			
	Competenze	Grado di padronanza	Situazioni significative di apprendimento
Comunicare nella madrelingua	Utilizzare il patrimonio lessicale ed espressivo della lingua italiana secondo le esigenze comunicative nei vari contesti: sociali, culturali, scientifici, economici, tecnologici. Redigere relazioni tecniche e documentare le attività individuali e di gruppo relative a situazioni professionali.		
Comunicare nelle lingue straniere	Padroneggiare la lingua inglese e un'altra lingua comunitaria per scopi comunicativi, utilizzando anche i linguaggi settoriali previsti dai percorsi di studio, per interagire in diversi ambiti e contesti di studio e di lavoro.		
Competenze matematiche	Utilizzare il linguaggio e i metodi propri della matematica per organizzare e valutare adeguatamente informazioni qualitative e quantitative. Utilizzare le strategie del pensiero razionale negli aspetti dialettici e algoritmici per affrontare situazioni problematiche, elaborando opportune soluzioni.		
Imparare a imparare	Acquisire e interpretare l'informazione Individuare collegamenti e relazioni Organizzare il proprio apprendimento, individuando, scegliendo ed utilizzando varie fonti e varie modalità di informazione e di formazione (formale, non formale ed informale), anche in funzione dei tempi disponibili, delle proprie strategie e del proprio metodo di studio e di lavoro.		
Competenze professionali / di indirizzo	Selezionare e gestire i processi della produzione tessile-sartoriale in rapporto ai materiali e alle tecnologie specifiche. Padroneggiare tecniche di lavorazione e adeguati strumenti nell'elaborazione del prodotto moda. Selezionare strumenti, attrezzature e materiali utilizzandoli in modo consono in base al prodotto da realizzare.		
BASILARE (2)		ADEGUATO (3)	ECCELLENTI (4)
L'allievo è in grado di affrontare compiti semplici, in contesti noti, che porta a termine in modo autonomo e consapevole ponendo in atto procedure standard ed efficaci		L'allievo è in grado di affrontare compiti complessi, in contesti via via meno noti, per la cui soluzione efficace pone in atto procedure appropriate, che esegue in modo autonomo e consapevole	L'allievo è in grado di affrontare compiti complessi, anche in contesti poco noti, per la cui soluzione efficace pone in atto procedure innovative ed originali, che esegue in modo autonomo e con piena consapevolezza