

I. I. S.
ALMERICO
DA SCHIO
VICENZA

I.P.S.I.A.
LAMPERTICO

ISTITUTO PROFESSIONALE SERVIZI SOCIALI
BARTOLOMEO
MONTAGNA
VICENZA

Organismo
di Formazione
accreditato
dalla Regione
del Veneto



Gli istituti professionali statali di Vicenza

a cura dei proff. Carbone, Cunetto e Spagnuolo



www.orientainsieme.it

Istituti Professionali oggi

- Durata quinquennale
- Base culturale generale e tecnico-professionale
- Sviluppo di saperi e competenze in una dimensione operativa
- Formazione di competenze per l'inserimento nel mondo del lavoro, nel settore produttivo di riferimento, ma anche per l'accesso all'Università e all'istruzione e formazione tecnica superiore

Gli Istituti Professionali

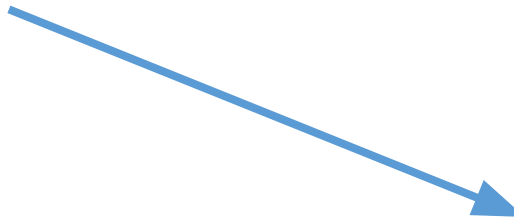
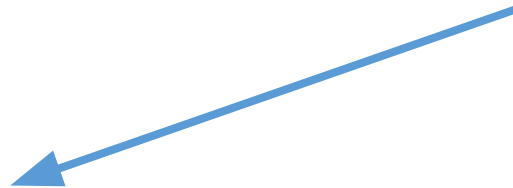
I POSSIBILI PERCORSI



ISTITUTO PROFESSIONALE



DIPLOMA QUINQUENNALE



ISTRUZIONE TERZIARIA
(ITS, Università)

MONDO DEL LAVORO



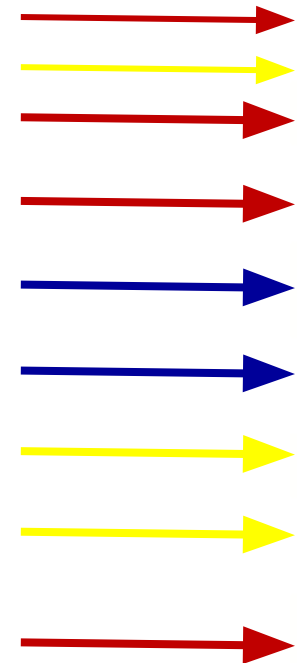
Istituti Professionali oggi

I percorsi di Istruzione professionale prevedono un biennio unitario e un triennio finalizzato ad approfondire la formazione dello studente secondo le possibili declinazioni dell'indirizzo specifico.

Gli istituti professionali sono caratterizzati da undici indirizzi di studio.

Istituti Professionali oggi

I NUOVI INDIRIZZI DI STUDIO (2017)	I VECCHI INDIRIZZI DI STUDIO (2010)
a. AGRICOLTURA, SVILUPPO RURALE VALORIZZAZIONE DEI PRODOTTI DEL TERRITORIO E GESTIONE DELLE RISORSE FORESTALI E MONTANE	SERVIZI PER L'AGRICOLTURA E LO SVILUPPO RURALE
b. <i>PESCA COMMERCIALE E PRODUZIONI ITTICHE</i>	
c. INDUSTRIA A ARTIGIANATO PER IL MADE IN ITALY	PRODUZIONE INDUSTRIALI E ARTIGIANALI
d. MANUTENZIONE E ASSISTENZA TECNICA	MANUTENZION E ASSISTENZA TECNICA
e. <i>GESTIONE DELLA ACQUE E RISANAMENTO AMBIENTALE</i>	
f. SERVIZI COMMERCIALI	SERVIZI COMMERCIALI
g. ENOGASTRONOMIA E OSPITALITA' ALBERGHERA	ENOGASTRONOMIA E OSPITALITA' ALBERGHIERA
h. <i>SERVIZI CULTURALI E DELLO SPETTACOLO</i>	
i. SERVIZI PER LA SANITA' E L'ASSISTENZA SOCIALE	SERVIZI SOCIO SANITARI
l. ARTI AUSILIARIE DELLE PROFESSIONI SANITARIE.: ODONTOTECNICO	
m. ARTI AUSILIARIE DELLE PROFESSIONI SANITARIE: OTTICO	



Gli Istituti Professionali del d.lgs. 61/2017

Attività e insegnamenti di istruzione generale e di indirizzo aggregati in **assi culturali**.

Azioni didattiche, formative ed educative organizzate in **periodi didattici** collocabili anche in due diversi anni scolastici.

Ammissione quasi automatica al secondo anno, con possibilità di recuperare le discipline con debito entro il primo quadrimestre del secondo anno


Aumento delle ore di presenza: ITP con docente di disciplina.

Istituti Professionali

- **Orario settimanale di 32 ore (dal 1° al 5° anno)**
- **Area di istruzione generale + area di indirizzo**

Gli Istituti Professionali del d.lgs. 61/2017

NUOVI QUADRI ORARI

D. Lgs. 61/2017			  Ministero dell'Istruzione, dell'Università e della Ricerca
BIENNIO	Area di istruzione generale	Area di indirizzo	di cui 8 h personalizzazione apprendimenti
	18 h 3 assi culturali	14 h asse scient./tecn.	
TRIENNIO	Area di istruzione generale	Area di indirizzo	
	14 h 3 assi culturali	18 h asse scient./tecn.	

Gli Istituti Professionali del d.lgs. 61/2017

**Attività e
insegnamenti
aggregati in assi
culturali**

**Asse dei linguaggi (Italiano, Inglese)
Asse matematico (Matematica)
Asse storico sociale (Storia, Geografia, Diritto)**

Asse scientifico, tecnologico e professionale

**264 ore (8 in totale nel biennio) per personalizzazione
degli apprendimenti e la realizzazione del Progetto
Formativo Individuale**

Gli Istituti Professionali del d.lgs. 61/2017

UN NUOVO MODELLO DIDATTICO



Ministero dell'Istruzione, dell'Università e della Ricerca

- UNA DIDATTICA PER COMPETENZE BASATA SULLE UNITÀ DI APPRENDIMENTO, CHE VALORIZZA LE COMPETENZE CHE CIASCUN ALUNNO PUÒ AVERE ACQUISITO ANCHE IN CONTESTI NON SCOLASTICI
- UNA DIDATTICA CHE PRIVILEGIA L'**ESPERIENZA LABORATORIALE** E IN CONTESTI OPERATIVI
- UNA DIDATTICA PERSONALIZZATA CON IL PROGETTO FORMATIVO INDIVIDUALE (PFI)
- MINIMO 210 ore di PCTO (3° - 5° anno)

Gli Istituti Professionali di Vicenza

IIS Almerico DA SCHIO

via Baden Powell, 33 - Cittadella degli studi VICENZA

www.almerico.edu.it

INDIRIZZI DI STUDIO PROPOSTI:



- ❖ **SERVIZI COMMERCIALI** - declinazione Logistica e Import/Export
- ❖ **SERVIZI per l'ENOGASTRONOMIA e L'OSPITALITÀ ALBERGHIERA:**
 - Accoglienza turistica
 - Enogastronomia: Cucina
 - Enogastronomia: Pasticceria
 - Sala e vendita



IIS Almerico DA SCHIO - Predisposizioni

IMPARARE FACENDO

SERVIZI COMMERCIALI - LOGISTICA e IMPORT/EXPORT

L'indirizzo si caratterizza per lo sviluppo di competenze professionali fondamentali nelle imprese del settore economico: i sistemi e i processi aziendali, la normativa che regola gli scambi commerciali a livello locale, nazionale e globale, l'organizzazione e la pianificazione amministrativa e del marketing di un'impresa, la gestione dei relazioni con gli enti, italiani ed esteri, preposti alla circolazione di prodotti e denaro.

PER CHI:

- ha predisposizione per materie giuridiche ed economiche
- vorrebbe lavorare in un ufficio
- è interessato ad approfondire diversi ambiti della gestione aziendale
- vorrebbe trattare con aziende estere
- ha un'inclinazione per l'informatica e la comunicazione interpersonale



IIS Almerico DA SCHIO - Predisposizioni

SERVIZI ENOGASTRONOMIA E OSPITALITÀ ALBERGHIERA

L'indirizzo di studi, che prevede un biennio comune e quattro articolazioni per il triennio, si rivolge a chi intende acquisire specifiche competenze tecnico-pratiche, organizzative e gestionali immediatamente spendibili nell'intero ciclo di produzione, erogazione e commercializzazione dei prodotti appartenenti alla filiera dell'enogastronomia e dell'ospitalità alberghiera.

PER CHI:

- ama lavorare in gruppo
- è creativo
- intende acquisire specifiche competenze tecnico-pratiche, organizzative e gestionali nel settore ricettivo
- vorrebbe inserirsi nel mondo della produzione artigianale gastronomica
- ama curare i rapporti con il cliente, intervenendo nella promozione e vendita dei prodotti e dei servizi, valorizzando l'enogastronomia secondo gli aspetti culturali e artistici e del *Made in Italy*



Gli Istituti Professionali di Vicenza

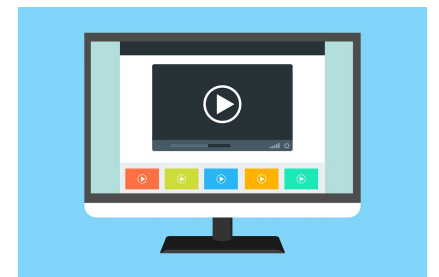
IPSIA Fedele LAMPERTICO

viale Trissino, 30 - zona stadio - VICENZA

www.lampertico.edu.it

INDIRIZZI DI STUDIO PROPOSTI:

- ❖ **Manutenzione ed assistenza tecnica**
- ❖ **Gestione delle acque e risanamento ambientale**
- ❖ **Industria e artigianato per il Made in Italy: Produzioni meccaniche e disegno 3D**
- ❖ **Industria e artigianato per il Made in Italy: Impianti elettrici, Automazione e Robotica**
- ❖ **Arti ausiliarie delle professioni sanitarie: odontotecnico**



IPSIA Fedele LAMPERTICO - Predisposizioni

Manutenzione ed assistenza tecnica

Il diplomato pianifica ed effettua, con autonomia e responsabilità coerenti al quadro di azione stabilito e alle specifiche assegnate, operazioni di installazione, di manutenzione/riparazione ordinaria e straordinaria, nonché di collaudo di piccoli sistemi, macchine, impianti e apparati tecnologici.

A CHI È RIVOLTO:

- Abilità manuali e artigianali
- Osservatore dei fenomeni
- Curioso della tecnica e sviluppi



Gestione delle acque e risanamento ambientale

Il diplomato è in grado di intervenire nella tutela e nella gestione delle acque sotterranee, superficiali interne e marine. Si caratterizza per la conoscenza dei processi e degli impianti e per l'acquisizione delle tecniche di intervento operativo per la tutela del territorio con particolare riferimento alla gestione delle risorse idriche ed ambientali ed ha competenze multidisciplinari di base, in ambito tecnico- professionale, per poter svolgere mansioni in sicurezza, nel rispetto dell'ambiente, nella gestione delle acque, delle reti idriche degli impianti e nelle attività di risanamento ambientale.

A CHI È RIVOLTO:

- sensibilità ambientale
- Interessato dalle novità
- Pensa che la sostenibilità sia l'unica strada percorribile per rispondere alle necessità del presente, senza compromettere la capacità delle generazioni future di soddisfare le proprie



IPSIA Fedele LAMPERTICO - Predisposizioni

Industria e artigianato per il Made in Italy:

Produzioni meccaniche e disegno 3D

Il diplomato è in grado di gestire i processi di produzione, lavorazione, fabbricazione, assemblaggio e commercializzazione di prodotti industriali e artigianali del settore meccanico attraverso l'innovazione tecnologica, con l'ausilio del disegno 3D, gli strumenti moderni e i dispositivi di ultima generazione.

A CHI È RIVOLTO:

- Interessato al disegno tecnico
- Ideatore e costruttore
- Appassionato di meccanica



Industria e artigianato per il Made in Italy:

Impianti Elettrici, Automazione e Robotica

Il diplomato interviene con autonomia e responsabilità nei processi di lavorazione, fabbricazione, assemblaggio, ripristino e manutenzione di prodotti industriali e artigianali legati agli impianti elettrici, all'automazione industriale e alla robotica. Le sue capacità gli consentono di intervenire nei processi industriali ed artigianali automatizzati con adeguate capacità decisionali, spirito di iniziativa e di orientamento sia nella costruzione, nella realizzazione e nella manutenzione degli impianti nel rispetto della normativa e della sicurezza nei luoghi di lavoro.

A CHI È RIVOLTO:

- Appassionati di robotica
- Appassionati alla meccanica e al disegno meccanico
- Abili in lavori di manualità per il montaggio di impianti
- Interessati all'informatica
- Curiosi delle nuove tecnologie



IPSIA Fedele LAMPERTICO - Predisposizioni

Arti ausiliarie delle professioni sanitarie: odontotecnico

Il Diplomato possiede competenze necessarie per predisporre, nel laboratorio odontotecnico, nel rispetto della normativa vigente, apparecchi di protesi dentaria, su modelli forniti da professionisti sanitari abilitati.

A CHI È RIVOLTO:



Frequentare un istituto odontotecnico è la scelta formativa ideale per chi vuole lavorare nell'ambito sanitario, ma senza avere diretto contatto con i pazienti. Si tratta quindi di un lavoro tecnico, nel quale è anche molto importante essere sempre aggiornati e riuscire a padroneggiare al meglio le tecnologie più avanzate: per questo è una professione piuttosto interessante e dinamica, per la quale serve naturalmente un titolo specifico (il diploma istituto odontotecnico).

Gli Istituti Professionali di Vicenza

IPSS Bartolomeo MONTAGNA

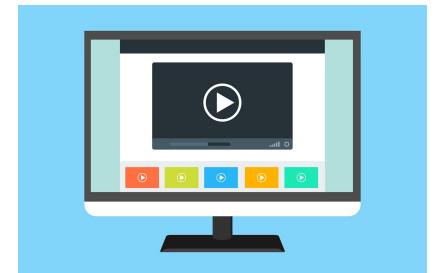
via Mora, 93 - Cittadella degli studi VICENZA

www.montagna.edu.it

INDIRIZZI DI STUDIO PROPOSTI:

- ❖ Servizi per la sanità e l'assistenza sociale: Servizi Socio Sanitari
- ❖ Industria e artigianato per il Made in Italy: Produzioni Tessili Sartoriali
- ❖ Servizi Culturali e dello Spettacolo: Produzioni Audiovisive

ISTITUTO PROFESSIONALE SERVIZI SOCIALI
**BARTOLOMEO
MONTAGNA**
VICENZA



IPSS Bartolomeo MONTAGNA - Predisposizioni

INTELLIGENZA PRATICA - SAPER APPLICARE

SERVIZI PER LA SANITÀ E L'ASSISTENZA SOCIALE: SOCIO SANITARI

Un indirizzo ideale per chi possiede buone doti relazionali nell'interazione con gli altri, disponendosi ad un futuro professionale rivolto al miglioramento del benessere della società e alla crescita evolutiva della persona e con il proposito di aiutare le persone in difficoltà o anche per chi si sente portato verso il mondo dell'infanzia.

A CHI È RIVOLTO:

- si sente portato verso il mondo dell'infanzia e per chi ama l'animazione
- è interessato alla salute e al benessere bio psico-sociale di persone e comunità
- possiede buone doti relazionali per interagire positivamente con gli altri



Industria e artigianato per il Made in Italy:

PRODUZIONI TESSILI SARTORIALI

Il Diplomato di questo indirizzo acquisisce abilità, conoscenze che declinano in competenze, in riferimento ai processi di lavorazione, fabbricazione assemblaggio e commercializzazione di prodotti industriali e artigianali in ambito moda e fashion system, nonché negli aspetti relativi all'ideazione, progettazione e realizzazione degli stessi, cooperando con importanti aziende internazionali del territorio di settore.

A CHI È RIVOLTO:

- possiede senso estetico e creatività
- è curioso e interessato al mondo della moda
- è dotato di manualità e precisione
- si sente predisposto al disegno e alle arti grafico-pittoriche



IPSS Bartolomeo MONTAGNA - Predisposizioni

INTELLIGENZA PRATICA - SAPER APPLICARE

SERVIZI CULTURALI E DELLO SPETTACOLO: PRODUZIONI AUDIOVISIVE

Il fine ultimo di questa disciplina principalmente laboratoriale, denominata come “SERVIZI CULTURALI E DELLO SPETTACOLO”, è di offrire agli allievi o allieve, la consona e necessaria preparazione che permetta loro un più agevole inserimento lavorativo nel settore della comunicazione multimediale, per mezzo di specifiche applicazioni grafiche audio-video e fotografiche, utili ad apprendere quelle che sono le conoscenze, abilità e competenze di figure professionali che esercitano nel mondo del cinema e della televisione (fotografiche, multimediali, cinematografiche).

A CHI È RIVOLTO:

- è creativo
- è interessato al mondo del cinema e della comunicazione multimediale
- è dotato di competenze informatiche
- si sente predisposto per la fotografia e la realizzazione di video



LINK SEZIONE ORIENTAMENTO



www.almerico.edu.it/pagine/orientamento-in-entrata



www.lampertico.edu.it/pagine/open-day



www.montagna.edu.it/pagine/orientamento-in-entrata



DOVE SIAMO

