

ORIENTA - INSIEME

CLASSI I E II
SCUOLA SECONDARIA DI I GRADO
a.s. 23/24

PR. VENETO FSE+ 2021 – 2027 – PRIORITA' 2. "ISTRUZIONE E FORMAZIONE"
ORIENTATI – Interventi per lo sviluppo di servizi di orientamento ed educazione alla scelta
DGR n. 685 del 05/06/2023
Progetto ORIENTANSIEME – NUOVI ORIZZONTI 2769-0001-685-2023
PIA SOCIETA' SAN GAETANO
Approvato con Decreto n.1254/23 a valere sul Programma Regionale FSE+ 2021-2027
REGIONE DEL VENETO



6 marzo 2024
13 marzo 2024
4 aprile 2024

COME PREPARARSI ALLE PROFESSIONI TECNICO-SCIENTIFICHE DEL FUTURO

COSA SIGNIFICA SCEGLIERE UN INDIRIZZO SCOLASTICO OGGI?

Di certo non significa scegliere un lavoro!

E anche a quelle persone che sanno “cosa vogliono fare da grandi” il futuro del lavoro riserverà di certo qualche sorpresa / evoluzione / cambiamento

COSA SIGNIFICA SCEGLIERE UN INDIRIZZO SCOLASTICO OGGI?

Una buona scelta richiede di cambiare le cornici di riferimento, sociali e culturali

Perché il mondo (del lavoro) che abbiamo conosciuto sta inesorabilmente cambiando

Cambiamo le cornici?



Cambiamole tutte



Ogni Sogno Conta

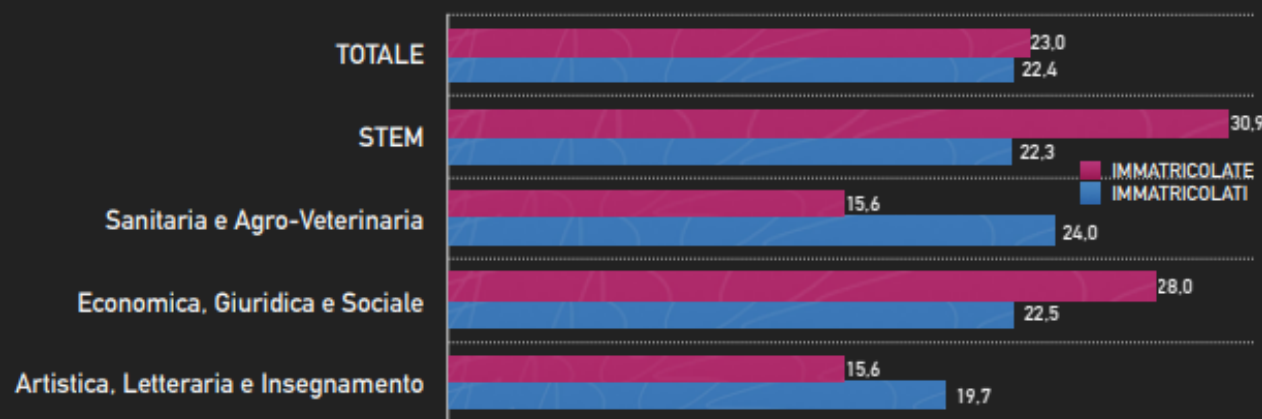


Un mondo equo ha bisogno di tutti i suoi talenti

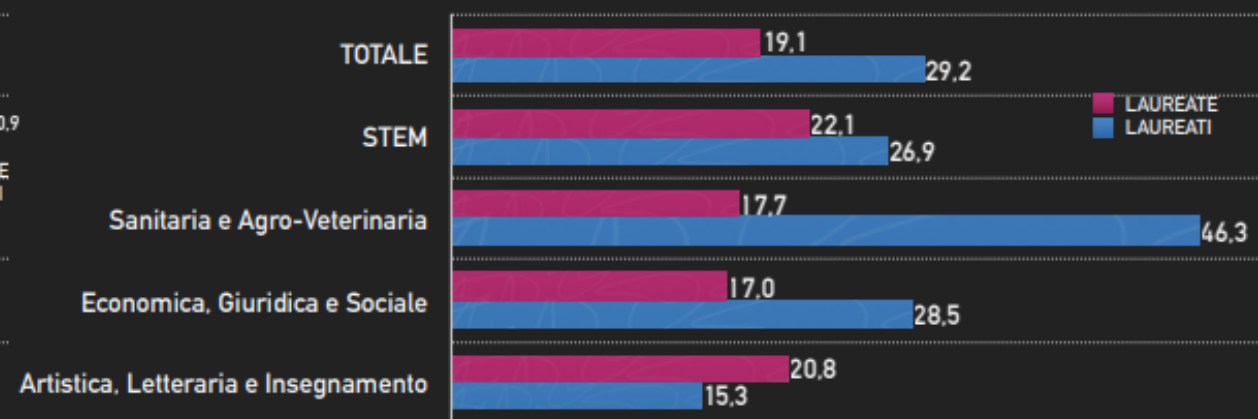
Le ragazze si immatricolano più dei ragazzi e si laureano con voti migliori.

Eppure c'è ancora la doppia segregazione di genere sia negli studi che nell'accesso al lavoro.

Variazione % 2013/14-2022/23 degli immatricolati per sesso e area disciplinare (2022/23 dati provvisori)



Variazione % 2012-2021 dei laureati per sesso e area disciplinare. Italia



FACCIAMO UN PASSO DI LATO

ci chiediamo spesso:

“COSA C’È AL FONDO DEL



FACCIAMO UN PASSO DI LATO

e se cambiassimo la domanda:

**CHE MONDO DEL LAVORO
VOGLIAMO PER I NOSTRI FIGLI?**

FACCIAMO UN PASSO DI LATO

DI CHE PERSONE HA BISOGNO IL
MONDO DEL LAVORO CHE
VOGLIAMO?

EDUCHIAMO E FORMIAMO PERSONE, NON RUOLI

Il mondo del lavoro ha bisogno di persone capaci di **scegliere**: di discernere e di scegliere.

Persone capaci di coltivare e allenare **senso critico, etica, rispetto e autonomia interiore**.

Persone disponibili ad **apprendere** in continuazione e di evolvere.

COSA POSSIAMO FARE QUINDI?



COME POSSIAMO CRESCERE PERSONE CAPACI DI SCEGLIERE?

Ragazzi e ragazze devono avere **agentività** sulle loro scelte in un mondo del lavoro mutevole, complesso e incerto che non è più in grado di assicurare un lavoro specifico a fronte di studi specifici.

COME POSSIAMO CRESCERE PERSONE CAPACI DI SCEGLIERE?

Ragazzi e ragazze hanno bisogno del nostro aiuto per individuare i **criteri di scelta** più corretti, **evitando scelte fatte per compiacere** noi adulti, i loro amici, i professori, bensì imparando ad **ascoltarsi**.

QUALI SONO I CRITERI DI SCELTA?

*Fai lo Scientifico
che i numeri ti
piacciono!*

**Talento e predisposizione contano.
Ma contano di più la consapevolezza
personale e la libertà di essere
(e di cambiare).**

*Vai al Tecnico
così trovi lavoro!*

*Vai al Classico
che ti piace studiare!*

*Fai il socio-psico
che poi insegni e ti
fai una famiglia*

*No il professionale
che è per chi non
studia!*

QUALI SONO I CRITERI DI SCELTA?

Quali sono le materie che ti appassionano di più?

**Talento e predisposizione contano.
Ma contano di più la consapevolezza personale e la libertà di essere (e di cambiare).**

A cosa puoi rinunciare per studiare ciò che ami?

Che tipo di persona vuoi diventare?

*Cosa vuoi fare **DI** grande?*

Quali attività ti coinvolgono al punto che dimentichi il resto?

Cosa stai facendo quando ti senti bene e felice di te?

QUALI COMPETENZE SERVIRANNO IN OGNI CASO?



“Farò il classico, non mi serve la tecnologia”

Project uses AI and archaeological materials for network analyses from the Middle Stone Age to antiquity

by Kiel University



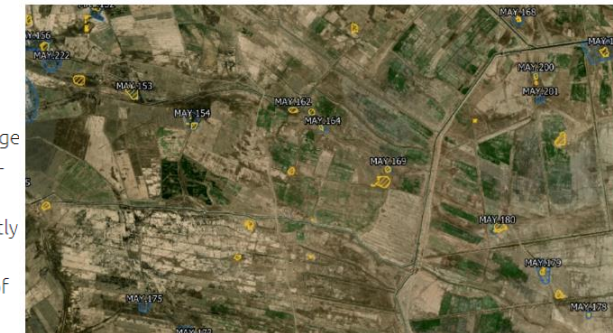
generative AI guide creates truly immersive, inclusive and hyper-personalised museum experiences

The successful proof of concept that aims to elevate visitor's journey at every turn

Like its counterparts around the world, National Gallery Singapore (NGS) has been exploring technology-enabled innovations to engage new and existing audiences. Specifically, the Gallery sought out digital transformation to overcome long-standing challenges like non-interactive audio tours, availability of docent-led experiences, and making art accessible to all. With the common goal of using technology to “make tomorrow inclusive”, NCS and NGS jointly created a novel AI guide that can communicate with visitors intelligently. The proof of concept (POC) leverages NEXT gpt, a flexible and open orchestration platform that allows developers to accelerate the development of Generative AI applications based on Large Language Models (LLM). This successful POC phase unveils the potential of Generative AI to revolutionise how people—from connoisseurs to general public—engage with art and history in museums.

Così l'intelligenza artificiale si mette al servizio dell'archeologia

Un gruppo di studiosi dell'Università di Bologna ha messo a punto un sistema in grado di fare previsioni corrette sulla presenza di potenziali siti di interesse archeologico con un'accuratezza dell'80%



LE COMPETENZE DA ALLENARE

Competenze Hard

Specifiche del mestiere e degli strumenti:
programmazione, economia, anatomia, diritto, UX, Data Analysis, Digital Advertising ...

Competenze Soft

Trasversali e necessarie per usare al meglio quelle hard: lavoro di squadra, organizzazione, gestione del tempo, collaborazione...

Competenze Liquide

Necessarie per attraversare i cambiamenti: comunicazione e relazione, autonomia interiore e senso critico, lingue, tecnologia / AI



LA TECNOLOGIA È UNA COMPETENZA FONDAMENTALE CHE TOCCA QUALSIASI PROFESSIONE

Commercialistə → Fatture elettroniche
Avvocatə → Ricerche istantanee nei database
Linguistə → Modellizzazione sistemi
Logistica, Produzione → Magazzini & Produzione smart
HR → Ricerca, formazione, piani di sviluppo
Marketing e Commerciale → dati e insight
Medicə → attrezzatura elettromedicale di ultima generazione

Senza dimenticare che **l'Intelligenza Artificiale** tocca indiscriminatamente tutte le professioni / aree funzionali



Il cambiamento è una costante

VUCA

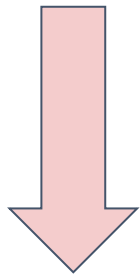
Volatile,
Incerto,
Complesso,
Ambiguo.

BANI

Fragile,
Ansioso,
Non-Lineare,
Imprevedibile.

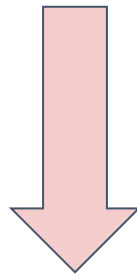
Killer Skill per essere occupabili

Curiosità



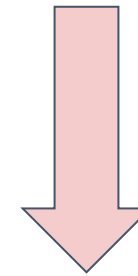
APPRENDIMENTO

Comunicazione



RELAZIONI

**Capacità di leggere /
maneggiare dati e
informazioni**



SCELTA





ORIENTA - INSIEME

Progetto ORIENTAINSIEME – NUOVI ORIZZONTI
Capofila di rete: Istituto San Gaetano
Via Mora, 12 - 36100 Vicenza



Roberta Zantedeschi -
HR Business Writer -
Business Coach e Autrice



Margot Deliperi -
Manager,
Career Coach e Autrice